



Информация

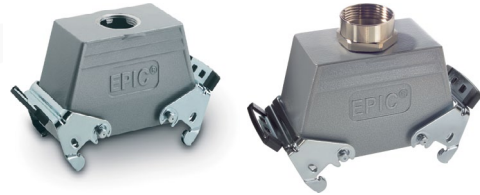
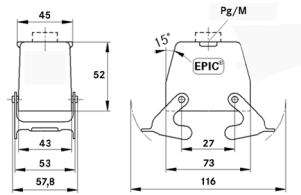
- Универсальные, износостойкие, металлические корпуса серии H-B 10

Информация

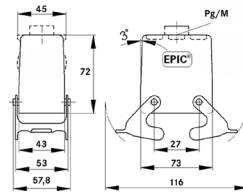
- Универсальные, износостойкие, металлические корпуса серии H-B 10

Информация

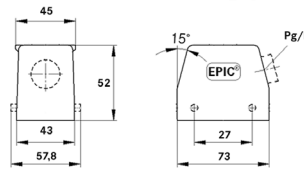
- Универсальные, износостойкие, металлические корпуса серии H-B 10



EPIC® H-B 10 TGB



EPIC® H-B 10 TGBH



EPIC® H-B 10 TS

Преимущества

- Наименьший корпус с продольной и поперечной скобой. Поставляются подходящие корпуса для любого применения

Области применения

- Производство промышленного оборудования
- Техника проведения массовых мероприятий
- Переработка пластмасс

Характеристики

EPIC® H-B 10 TGB

- Корпус, верхняя часть штекера, низкий
- 2 поперечные скобы
- Ввод кабеля прямо
- Типы с / без промежуточного штуцера

EPIC® H-B 10 TGBH

- Корпус, верхняя часть штекера, высокий
- 2 поперечные скобы
- Ввод кабеля прямо
- Типы с / без промежуточного штуцера

EPIC® H-B 10 TS

- Корпус, верхняя часть штекера, низкий
- Винты для поперечной скобы
- Ввод кабеля сбоку
- Типы с промежуточным штуцером

Подходящие изоляторы

- Дополнительную информацию по выбору изоляторов и корпусов вы найдете в табл. A10 в приложении к главному каталогу

Технические характеристики



Материал

Корпус: алюминиевый сплав с порошковым покрытием, серый
Скоба: оцинкованная сталь
Уплотнение: NBR (бутадиен. резина)



Класс защиты

IP 65 (заблокированный)



Температурный диапазон

от -40 до +100 °C,
кратковременно до +125 °C



Экспертиза с проверкой производства:

VDE-регистрац. №: **B437**

UL-испытан:

Регистрационный номер UL: **E75770**

Номер артикула	Типы	M	PG	Промежуточный штуцер	Штук/ед. упаковки
H-B корпуса: корпус – верхняя часть штекера (ввод кабеля прямо, поперечная скоба)					
10041000	H-B 10 TGB 16		16	да	10
19041000	H-B 10 TGB M20	20			10
79055700	H-B 10 TGB M25	25			10
H-B корпуса: корпус – верхняя часть штекера (ввод кабеля прямо, поперечная скоба, высокий)					
70055200	H-B 10 TGBH 21		21	да	10
70055400	H-B 10 TGBH 29		29	да	10
79055200	H-B 10 TGBH M25	25			10
79055400	H-B 10 TGBH M32	32			10
H-B корпуса: корпус – верхняя часть штекера (ввод кабеля сбоку, винты для поперечной скобы)					
10042000	H-B 10 TS 16		16	да	10
10042100	H-B 10 TS 21		21	да	10
19042000	H-B 10 TS M20	20		да	10
19042100	H-B 10 TS M25	25		да	10

Фотографии представлены не в точном масштабе и не являются точными до подробностей иллюстрациями соответствующих изделий.

Аксессуары

- SKINTOP® MS-M см. страницу 666
- SKINTOP® для промышленных электрических соединителей см. страницу 670
- Простой монтаж см. страницу 731