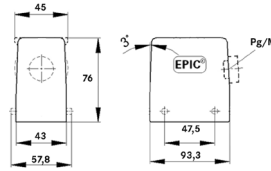


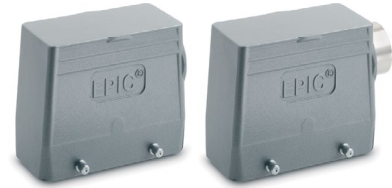


Информация

- Универсальные, износостойкие, металлические корпуса серии H-B 16

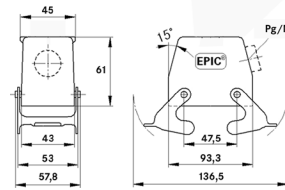


EPIC® H-B 16 TSH



Информация

- Универсальные, износостойкие, металлические корпуса серии H-B 16

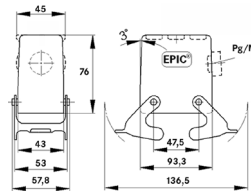


EPIC® H-B 16 TSB

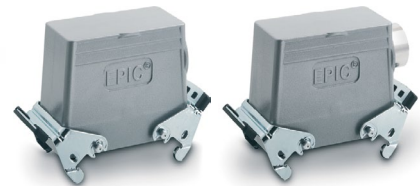


Информация

- Универсальные, износостойкие, металлические корпуса серии H-B 16



EPIC® H-B 16 TSBH



Преимущества

- Стандартные корпуса. Большой выбор изоляторов

Области применения

- Производство промышленного оборудования
- Техника проведения массовых мероприятий
- Переработка пластмасс

Характеристики

EPIC® H-B 16 TSH

- Корпус, верхняя часть штекера, высокий
- Винты для поперечной скобы
- Ввод кабеля сбоку
- Типы с / без промежуточного штуцера

EPIC® H-B 16 TSB

- Корпус, верхняя часть штекера, низкий
- 2 поперечные скобы
- Ввод кабеля сбоку
- Типы с промежуточным штуцером

EPIC® H-B 16 TSBH

- Корпус, верхняя часть штекера, высокий
- 2 поперечные скобы
- Ввод кабеля сбоку
- Типы с / без промежуточного штуцера

Подходящие изоляторы

- Дополнительную информацию по выбору изоляторов и корпусов вы найдете в табл. A10 в приложении к главному каталогу

Технические характеристики

Материал
 Корпус: алюминиевый сплав с порошковым покрытием, серый
 Скоба: оцинкованная сталь
 Уплотнение: NBR (бутадиен. резина)

Класс защиты
 IP 65 (заблокированный)

Температурный диапазон
 от -40 до +100 °C,
 кратковременно до +125 °C

Экспертиза с проверкой производства:
 VDE-регистрац. №: **B437**
UL-испытан:
 Регистрационный номер UL: **E75770**

Номер артикула	Типы	M	PG	Промежуточный штуцер	Штук/ед. упаковки
H-B корпуса: корпус – верхняя часть штекера (ввод кабеля сбоку, винты для поперечной скобы, высокий)					
70102200	H-B 16 TSH 21		21	да	5
70102400	H-B 16 TSH 29		29	да	5
79102200	H-B 16 TSH M25	25			5
79102400	H-B 16 TSH M32	32			5
79102800	H-B 16 TSH M40	40			5
H-B корпуса: корпус – верхняя часть штекера (ввод кабеля сбоку, поперечная скоба)					
10083000	H-B 16 TSB 21		21	да	5
19083000	H-B 16 TSB M25	25		да	5
H-B корпуса: корпус – верхняя часть штекера (ввод кабеля сбоку, поперечная скоба, высокий)					
70107200	H-B 16 TSBH 21		21	да	5
70107400	H-B 16 TSBH 29		29	да	5
79107200	H-B 16 TSBH M25	25			5
79107400	H-B 16 TSBH M32	32			5

Фотографии представлены не в точном масштабе и не являются точными до подробностей иллюстрациями соответствующих изделий.

Аксессуары

- SKINTOP® MS-M см. страницу 666
- SKINTOP® для промышленных электрических соединителей см. страницу 670
- Простой монтаж см. страницу 731