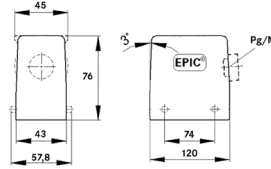


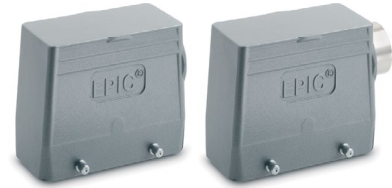


Информация

- Универсальные, износостойкие, металлические корпуса серии H-B 24

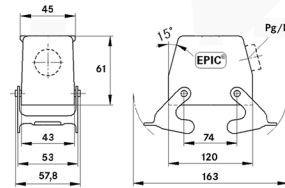


EPIC® H-B 24 TSH



Информация

- Универсальные, износостойкие, металлические корпуса серии H-B 24

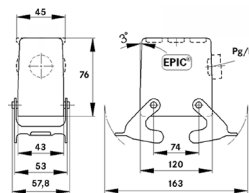


EPIC® H-B 24 TSB

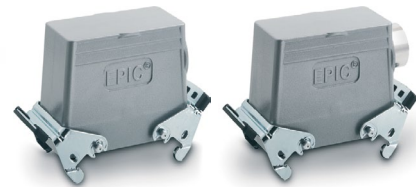


Информация

- Универсальные, износостойкие, металлические корпуса серии H-B 24



EPIC® H-B 24 TSBH



Преимущества

- Для широкого применения. Большой выбор корпусов и изоляторов

Области применения

- Производство промышленного оборудования
- Техника проведения массовых мероприятий
- Переработка пластмасс

Характеристики

EPIC® H-B 24 TSH

- Корпус, верхняя часть штекера, высокий
- Винты для поперечной скобы
- Ввод кабеля сбоку
- Типы с / без промежуточного штуцера

EPIC® H-B 24 TSB

- Корпус, верхняя часть штекера, низкий
- 2 поперечные скобы
- Ввод кабеля сбоку
- Типы с промежуточным штуцером

EPIC® H-B 24 TSBH

- Корпус, верхняя часть штекера, высокий
- 2 поперечные скобы
- Ввод кабеля сбоку
- Типы с / без промежуточного штуцера

Подходящие изоляторы

- Дополнительную информацию по выбору изоляторов и корпусов вы найдете в табл. А10 в приложении к главному каталогу

Технические характеристики

- Материал**
Корпус: алюминиевый сплав с порошковым покрытием, серый
Скоба: оцинкованная сталь
Уплотнение: NBR (бутадиен. резина)
- Класс защиты**
IP 65 (заблокированный)
- Температурный диапазон**
от -40 до +100 °С,
кратковременно до +125 °С
- Экспертиза с проверкой производства:
VDE-регистрац. №: **B437**
UL-испытан:
Регистрационный номер UL: **E75770**

Номер артикула	Типы	M	PG	Промежуточный штуцер	Штук/ед. упаковки
H-B корпуса: корпус – верхняя часть штекера (ввод кабеля сбоку, винты для поперечной скобы, высокий)					
70152400	H-B 24 TSH 21		21	да	5
70152600	H-B 24 TSH 29		29	да	5
79152400	H-B 24 TSH M25	25			5
79152600	H-B 24 TSH M32	32			5
79152800	H-B 24 TSH M40	40			5
H-B корпуса: корпус – верхняя часть штекера (ввод кабеля сбоку, поперечная скоба)					
10114000	H-B 24 TSB 21		21	да	5
10124000	H-B 24 TSB 29		29	да	5
19114000	H-B 24 TSB M25	25		да	5
19124000	H-B 24 TSB M32	32		да	5
H-B корпуса: корпус – верхняя часть штекера (ввод кабеля сбоку, поперечная скоба, высокий)					
70157400	H-B 24 TSBH 21		21	да	5
70157600	H-B 24 TSBH 29		29	да	5
79157400	H-B 24 TSBH M25	25			5
79157600	H-B 24 TSBH M32	32			5

Фотографии представлены не в точном масштабе и не являются точными до подробностей иллюстрациями соответствующих изделий.

Аксессуары

- SKINTOP® MS-M см. страницу 666
- SKINTOP® для промышленных электрических соединителей см. страницу 670
- Простой монтаж см. страницу 731

ÖLFLEX®
UNITRONIC®
ETHERLINE®
HITRONIC®
EPIC®
SKINTOP®
SILVYN®
FLEXIMARK®
АКСЕССУАРЫ
ПРИЛОЖЕНИЕ