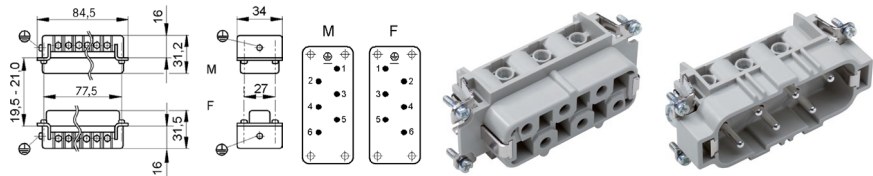




**Информация**

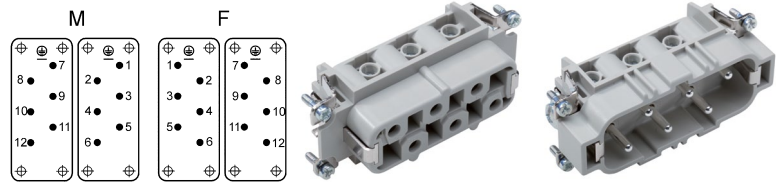
- Стандартный изолятор для токов до 35А



**EPIC® H-BS 6**

**Информация**

- Стандартный изолятор для токов до 35А



**EPIC® H-BS 12**

**Подходящие корпуса:**

**EPIC® H-BS 6**

- EPIC® ULTRA H-B 16 Страница 555
- EPIC® H-B 16 корпуса Страница 577
- EPIC® QUICK & EASY Система монтажа

**EPIC® H-BS 12**

- EPIC® H-B 32 корпуса Страница
- Дополнительную информацию по выбору изоляторов и корпусов вы найдете в табл. А10 в приложении к главному каталогу

**Преимущества**

**EPIC® H-BS 6**

- Высокие нагрузки для токов до 35 А
- С винтовым соединением, сеч. до 6 мм<sup>2</sup>

**EPIC® H-BS 12**

- Высокие нагрузки для токов до 35 А
- С винтовым соединением, сеч. до 6 мм<sup>2</sup>
- Два изолятора H-BS 6 с различной нумерацией контактов для одного корпуса.

**Области применения**

- Производство промышленного оборудования
- Машиностроение
- Приводная техника

**Подходящие инструменты**

- Регулируемая отвёртка с крутящим моментом Kraftform®/Kraftform Kompakt® Set см. страницу 976

**Технические характеристики**

**Расчетное номинальное напряжение, В**

IEC: 500 В  
UL: 600 В  
CSA: 600 В  
Кабель-кабель: 690 В

**Расчётное номинальное импульсное напряжение**

6 кВ  
**Номинальный ток, А**  
IEC: 35 А  
UL: 35 А  
CSA: 35 А

**Степень загрязнения**

3  
**Переходное сопротивление**  
< 2 мОм

**Кол-во контактов**

Медный сплав, посеребрённые

**Количество контактов**

**EPIC® H-BS 6**  
6 + PE  
**EPIC® H-BS 12**  
12 + PE

**Допустимые сечения жил кабеля**

Винтовое соединение: 0,5–6,0 мм<sup>2</sup>

**Количество сочленений**

100



**Температурный диапазон**

от -40 до +100 °С,  
кратковременно до +125 °С



**VDE-испытания**

Экспертиза с проверкой производства:

VDE-регистрац. №: **B437**

**UL-испытан:**

Регистрационный номер UL: **E75770**

Номер артикула	Типы	Модификация	Защита жилы	Кол-во контактов	Штук/ед. упаковки
<b>H-BS 6 винтовое соединение</b>					
10170000	H-BS 6 SS	штыревой контакт	да	1–6	5
10171000	H-BS 6 BS	Гнездо	да	1–6	5
<b>H-BS 12 винтовое соединение</b>					
10170600	H-BS 6 SS	штыревой контакт	да	7–12	5
10170000	H-BS 6 SS	штыревой контакт	да	1–6	5
10171600	H-BS 6 BS	Гнездо	да	7–12	5
10171000	H-BS 6 BS	Гнездо	да	1–6	5

Фотографии представлены не в точном масштабе и не являются точными до подробностей иллюстрациями соответствующих изделий.