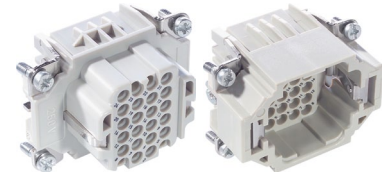
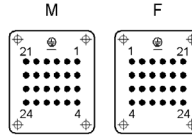
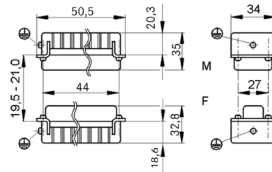




Информация

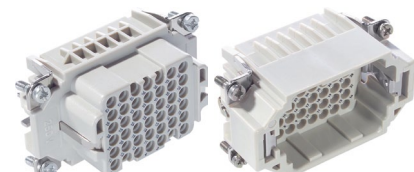
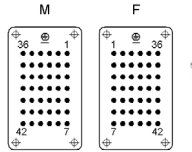
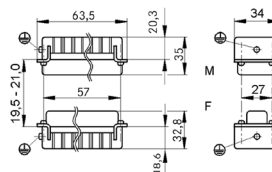
- Высокая плотность размещения для компактный штекеров



EPIC® H-DD 24

Информация

- Высокая плотность размещения для компактный штекеров



EPIC® H-DD 42

Подходящие корпуса:

EPIC® H-DD 24

- EPIC® ULTRA H-B 6 Страница 552
- EPIC® H-B 6 корпуса Страница 557
- EPIC® QUICK & EASY Система монтажа

EPIC® H-DD 42

- EPIC® ULTRA H-B 10 Страница 554
- EPIC® H-B 10 корпуса Страница 563
- EPIC® QUICK & EASY Система монтажа

Подходящие контакты:

- EPIC® H-D 1,6 точёные контакты Страница 525

Преимущества

- Серия H-DD с точеными контактами рассчитана для большого числа контактов в маленьком объеме. Может быть выбрана маленькая конструктивная форма корпуса.

Области применения

- Машиностроение
- Техника проведения массовых мероприятий
- Переработка пластмасс

Технические характеристики

Расчетное номинальное напряжение, В

- IEC: 250 В
- UL: 600 В
- CSA: 600 В

Расчётное номинальное импульсное напряжение

2,5 кВ

Номинальный ток, А

- IEC: 10 А
- UL: 8,5 А
- CSA: 10 А

Степень загрязнения

2

Переходное сопротивление

< 3 мОм

Кол-во контактов

Медный сплав, посеребрённые/позолоченные

Количество контактов

EPIC® H-DD 24

24 + PE

EPIC® H-DD 42

42 + PE

Допустимые сечения жил кабеля

Соединение обжимом: 0,14-2,5 мм²

Количество сочленений

100

Температурный диапазон

от -40 до +100 °С,

кратковременно до +125 °С



VDE-испытания

Экспертиза с проверкой производства:

VDE-регистрац. №: **B437**

UL-испытан:

Регистрационный номер UL: **E75770**

Номер артикула	Типы	Модификация	Контакты	Кол-во контактов	Штук/ед. упаковки
H-DD 24 соединение обжимом					
11285000	H-DD 24 SCM	штыревой контакт	точёные	1-24	5
11286000	H-DD 24 BCM	Гнездо	точёные	1-24	5
H-DD 42 соединение обжимом					
11285100	H-DD 42 SCM	штыревой контакт	точёные	1-42	5
11286100	H-DD 42 BCM	Гнездо	точёные	1-42	5

Фотографии представлены не в точном масштабе и не являются точными до подробностей иллюстрациями соответствующих изделий.