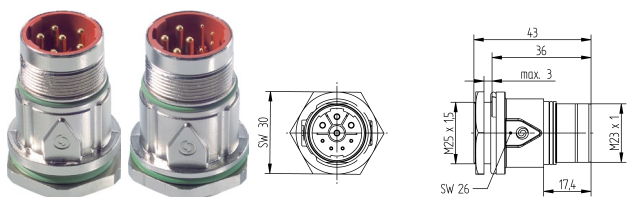
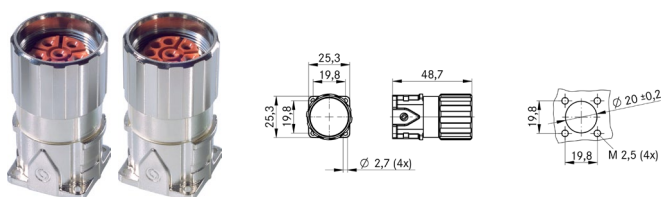




EPIC® LS1 G5



EPIC® LS1 A6



Информация

- Возможен разрыв непосредственно на источнике тока

Подходящие контакты:

EPIC® LS1 G5

- EPIC® LS1 штыревые контакты

Страница 631

EPIC® LS1 A6

- EPIC® LS1 гнездовые контакты
- Ед. упаковки = 5 штук: контакты в поставке, 2 мм контакты для диапазона обжима 0,5–2,5 мм².
- Ед. упаковки = 20 штук: контакты необходимо заказывать отдельно

Преимущества

- Большая мощность в маленьком объеме, оптимально для электродвигателей
- Оптимальная электромагнитная совместимость
- Безопасное и надёжное применение благодаря высокому классу защиты

Области применения

- Производство промышленного оборудования
- Сервоприводы и конфекционированные сервокабели

Технические характеристики

Расчетное номинальное напряжение, В

630 В (2 мм контакты)
250 В (1 мм контакты)

Расчётное номинальное импульсное напряжение

6 кВ (2 мм контакты)
4 кВ (1 мм контакты)

Номинальный ток, А

26А/3+PE+4, 25А/5+PE (2 мм контакты)
7 А (1 мм контакты)

Степень загрязнения

3

Переходное сопротивление

< 4 мОм

Кол-во контактов

Латунь, позолоченная

Количество контактов

3 + PE + 4
5 + PE

Допустимые сечения жил кабеля

Соединение обжимом: 0,5–2,5 мм² (2 мм контакты)
Соединение обжимом: 0,14–1,0 мм² (1 мм контакты)



Материал

Корпус: цинковое литье под давлением, покрытый никелем, латунь, покрытая никелем
Изолятор: PA (полиамид)
Уплотнение: FPM (резина на фторкаучуке)



Класс защиты

IP68 (10 час/ 1 м)

Количество сочленений

500



Температурный диапазон

-25°C - +125°C



VDE-испытания

Экспертиза с проверкой производства: VDE-регистр. № B25

Номер артикула	Типы	Включая контакты	Виды крепления	Кол-во контактов	Штук/ед. упаковки
Тип LS1 G5, 6-конт., для монтажа на передней стенке, для штыревых контактов					
76153000	LS1 G5	6	M25x1,5 (с контргайкой)	5+PE	5
76153510	LS1 G5		M25x1,5 (с контргайкой)	5+PE	20
Тип LS1 G5, 8-конт., для монтажа на передней стенке, для штыревых контактов					
76154000	LS1 G5	8	M25x1,5 (с контргайкой)	3+PE+4	5
76154510	LS1 G5		M25x1,5 (с контргайкой)	3+PE+4	20
Тип LS1 A6, 6-конт., для монтажа на передней стенке, для гнездовых контактов					
76083000	LS1 A6	6	Ø2,7 мм (4x)	5+PE	5
76083510	LS1 A6		Ø2,7 мм (4x)	5+PE	20
Тип LS1 A6, 8-конт., для монтажа на передней стенке, для гнездовых контактов					
76084000	LS1 A6	8	Ø2,7 мм (4x)	3+PE+4	5

Фотографии представлены не в точном масштабе и не являются точными до подробностей иллюстрациями соответствующих изделий.