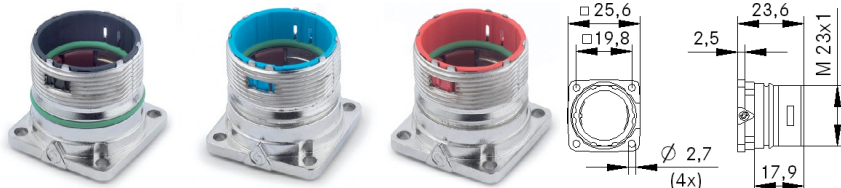




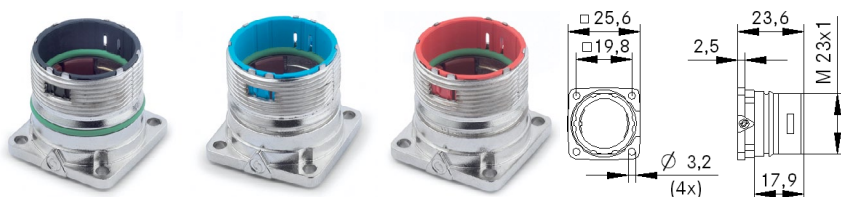
EPIC® M23 A1



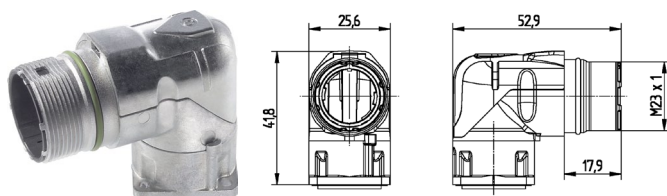
Информация

- Цветовая кодировка, простое соединение

EPIC® M23 A1 D3,2



EPIC® M23 A3



Информация

- Поворачивающийся, четко определенные положения фиксации

Преимущества

EPIC® M23 A1

- Прочное крепление 4 винтами
- Долговечная защита от вибрации

EPIC® M23 A1 D3,2

- Универсальные корпуса: кабельный штекер с большим диапазоном зажима, штекер со стороны прибора для монтажа на передней и задней панели

- Долговечная защита от вибрации

EPIC® M23 A3

- Универсальные корпуса: кабельный штекер с большим диапазоном зажима, штекер со стороны прибора для монтажа на передней и задней панели

- Долговечная защита от вибрации

Области применения

- Производство промышленного оборудования
- Сервоприводы и конфекционированные сервокабели
- Техника измерения, управления и регулирования

Технические характеристики



Материал

Корпус: литье из цинкового сплава, покрытый никелем
уплотнение: FPM (резина на фторкаучуке)



Класс защиты

EPIC® M23 A1
IP68 (10 час/ 1 м)
EPIC® M23 A1 D3,2
IP68 (10 час/ 1 м)
EPIC® M23 A3
IP 65



Температурный диапазон

-25°C - +125°C



VDE-испытания

Экспертиза с проверкой производства:
VDE-регистрац. № C24 (по EN 61984,
SELV по DIN VDE 0100-410 следует
обеспечить)
UL File Nr. E249137

Номер артикула	Типы	Кодировка	Виды крепления	Штук/ед. упаковки
Типы M23 A1 встраиваемая розетка для монтажа на передней стенке				
72004000	M23 A1	чёрный (N)	Ø2,7 мм (4x)	5
72004010	M23 A1	чёрный (N)	Ø2,7 мм (4x)	20
72004200	M23 A1	красный (+20°)	Ø2,7 мм (4x)	5
72004210	M23 A1	красный (+20°)	Ø2,7 мм (4x)	20
72004100	M23 A1	голубой (-20°)	Ø2,7 мм (4x)	5
72004110	M23 A1	голубой (-20°)	Ø2,7 мм (4x)	20
Типы M23 A1 D3,2 встраиваемая розетка для монтажа на передней стенке				
44420018	M23 A1 D3,2	чёрный (N)	Ø3,2 мм (4x)	5
44420017	M23 A1 D3,2	чёрный (N)	Ø3,2 мм (4x)	20
44420020	M23 A1 D3,2	красный (+20°)	Ø3,2 мм (4x)	5
44420019	M23 A1 D3,2	красный (+20°)	Ø3,2 мм (4x)	20
44420016	M23 A1 D3,2	голубой (-20°)	Ø3,2 мм (4x)	5
44420015	M23 A1 D3,2	голубой (-20°)	Ø3,2 мм (4x)	20
Типы M23 A3 встраиваемый штекер, угловой, поворачивающийся, для монтажа на передней стенке				
24420055	M23 A3	чёрный (N)	Ø2,7 мм (4x)	5
24420054	M23 A3	чёрный (N)	Ø2,7 мм (4x)	20

Фотографии представлены не в точном масштабе и не являются точными до подробностей иллюстрациями соответствующих изделий.