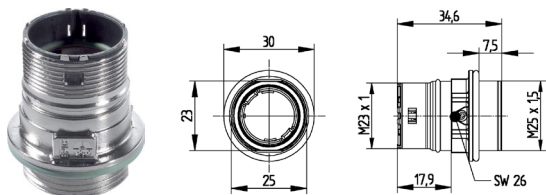




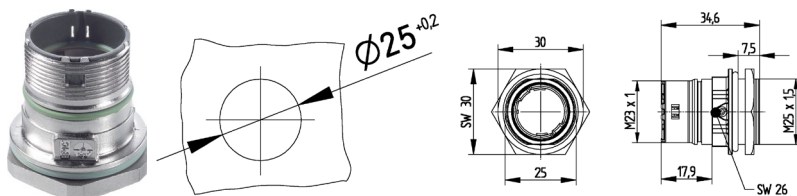
### EPIC® M23 G4



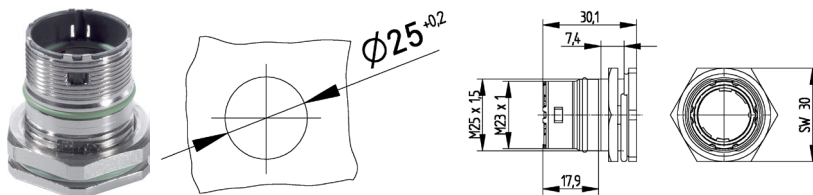
**Информация**

- Для монтажа в имеющиеся отверстия с резьбой M25

### EPIC® M23 G5



### EPIC® M23 G6



#### Преимущества

- Быстрый и простой монтаж
- Необходимо только одно отверстие M25

#### Области применения

- Производство промышленного оборудования
- Сервоприводы и конфекционированные сервокабели
- Техника измерения, управления и регулирования

#### Технические характеристики

**Материал**  
 Корпус: литье из цинкового сплава, покрытый никелем  
 уплотнение: FPM (резина на фторкаучуке)

**Класс защиты**  
 IP68 (10 час/ 1 м)

**Температурный диапазон**  
 -25°C - +125°C

**VDE-испытания**  
 Экспертиза с проверкой производства: VDE-регистрат. № C24 (по EN 61984, SELV по DIN VDE 0100-410 следует обеспечить)  
 UL File Nr. E249137

Номер артикула	Типы	Кодировка	Виды крепления	Штук/ед. упаковки
<b>Типы M23 G4 встраиваемая розетка для монтажа на передней стенке</b>				
44420032	M23 G4	чёрный (N)	M25x1,5	5
44420031	M23 G4	чёрный (N)	M25x1,5	20
44420034	M23 G4	красный (+20°)	M25x1,5	5
44420033	M23 G4	красный (+20°)	M25x1,5	20
44420030	M23 G4	голубой (-20°)	M25x1,5	5
44420029	M23 G4	голубой (-20°)	M25x1,5	20
<b>Типы M23 G5 встраиваемая розетка для монтажа на передней стенке</b>				
44420046	M23 G5	чёрный (N)	M25x1,5 (с контргайкой)	5
44420045	M23 G5	чёрный (N)	M25x1,5 (с контргайкой)	20
44420048	M23 G5	красный (+20°)	M25x1,5 (с контргайкой)	5
44420047	M23 G5	красный (+20°)	M25x1,5 (с контргайкой)	20
44420044	M23 G5	голубой (-20°)	M25x1,5 (с контргайкой)	5
44420043	M23 G5	голубой (-20°)	M25x1,5 (с контргайкой)	20
<b>Типы M23 G6 встраиваемая розетка для монтажа на задней стенке</b>				
44420071	M23 G6	чёрный (N)	M25x1,5 (с контргайкой)	5
44420073	M23 G6	чёрный (N)	M25x1,5 (с контргайкой)	20

Фотографии представлены не в точном масштабе и не являются точными до подробностей иллюстрациями соответствующих изделий.