



LANmark-5 EVO SnapIn Connector

■ Характеристики

- Cat. 5е, гнездо, экранированные, вкл. ЭМС- кожух
- Подходит для сеч. AWG22, 23 и 24
- Цветовая кодировка по EIA/TIA 568 А и В
- Оптимальная заделка всех 8-ми жил всего за одну рабочую операцию

- Подходит для модульных компонентов
- Поддерживается работа сети CAT. 5/ Class D по EN 50173:2002, ISO/IEC 11801:2002:
- 10BaseT
- Fast Ethernet
- Gigabit Ethernet
- 155 ATM, 622 ATM, 1.2 ATM



| Номер артикула | Обозначение |
|----------------|--------------------------------|
| 61103 | LANmark-5 EVO SnapIn Connector |

Фотографии представлены не в точном масштабе и не являются точными до подробностей иллюстрациями соответствующих изделий.

■ Аналогичная продукция

- LANmark-5 EVO SnapIn Connector AWG26 см. страницу 439
- LANmark-7 GG45 SnapIn Connector см. страницу 440

■ Аксессуары

- Comfort Tool, инструмент см. страницу 441
- Easy Termination Tool, инструмент для концевой заделки кабеля см. страницу 441



LANmark-5 EVO SnapIn Connector AWG26

■ Характеристики

- Специально для многопроволочных жил (Consolidation Point) AWG26 и 27
- Цветовая кодировка по EIA/TIA 568 А и В
- Оптимальная заделка всех 8-ми жил всего за одну рабочую операцию
- Подходит для модульных компонентов

- Поддерживается работа сети CAT. 5/ Class D по EN 50173:2002, ISO/IEC 11801:2002:
- 10BaseT
- Fast Ethernet
- Gigabit Ethernet
- 155 ATM, 622 ATM, 1.2 ATM



| Номер артикула | Обозначение |
|----------------|--------------------------------------|
| 61102 | LANmark-5 EVO SnapIn Connector AWG26 |

Фотографии представлены не в точном масштабе и не являются точными до подробностей иллюстрациями соответствующих изделий.

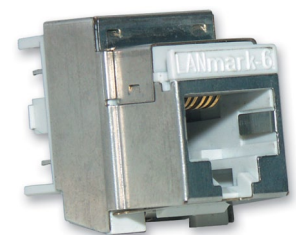


LANmark-6 EVO SnapIn Connector

■ Характеристики

- CAT.6, гнездо, экранированные, вкл. ЭМС-кожух
- Подходит для сеч. AWG22, 23 и 24
- Цветовая кодировка по EIA/TIA 568 А и В
- Оптимальная заделка всех 8-ми жил всего за одну рабочую операцию

- Подходит для модульных компонентов
- Поддерживается работа сети CAT.6/ Class E по EN 50173:2002, ISO/IEC 11801:2002:
- 10BaseT
- Fast Ethernet
- Gigabit Ethernet
- 155 ATM, 622 ATM, 1.2 ATM



| Номер артикула | Обозначение |
|----------------|--------------------------------|
| 62104 | LANmark-6 EVO SnapIn Connector |

Фотографии представлены не в точном масштабе и не являются точными до подробностей иллюстрациями соответствующих изделий.