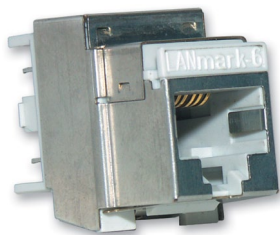


## LANmark-6 EVO SnapIn Connector AWG26



### ■ Характеристики

- CAT.6, гнездо, экранированные, вкл. ЭМС-кожух
- Цветовая кодировка по EIA/TIA 568 А и В
- Оптимальная заделка всех 8-ми жил всего за одну рабочую операцию
- Подходит для модульных компонентов
- Поддерживается работа сети CAT.6/ Class E по EN 50173:2002, ISO/IEC 11801:2002:
- 10BaseT
- Fast Ethernet
- Gigabit Ethernet
- 155 ATM, 622 ATM, 1.2 ATM



Номер артикула	Обозначение
62105	LANmark-6 EVO SnapIn Connector AWG26

Фотографии представлены не в точном масштабе и не являются точными до подробностей иллюстрациями соответствующих изделий.

## LANmark-6 EVO SnapIn Connector 10G



### ■ Характеристики

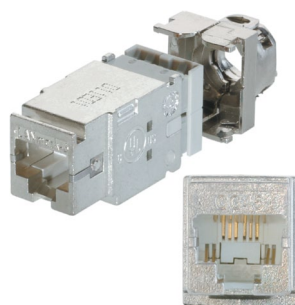
- Подходит для сеч. AWG22, 23 и 24
- Цветовая кодировка по EIA/TIA 568 А и В
- Оптимальная заделка всех 8-ми жил всего за одну рабочую операцию
- Подходит для модульных компонентов
- Поддерживается работа сети CAT.6/ Class E по EN 50173:2002, ISO/IEC 11801:2002 и для 10 Gigabit Ethernet по IEEE 802.3 п. 1.11:
- 10BaseT
- Fast Ethernet
- Gigabit Ethernet
- 10Gigabit Ethernet
- 155 ATM, 622 ATM, 1.2 ATM



Номер артикула	Обозначение
62106	LANmark-6 EVO SnapIn Connector 10G

Фотографии представлены не в точном масштабе и не являются точными до подробностей иллюстрациями соответствующих изделий.

## LANmark-7 GG45 SnapIn Connector



### ■ Характеристики

- CAT.7, GG45 гнездо, экранированный, вкл. ЭМС-кожух
- Подходит для сеч. AWG22, 23 и 24
- Цветовая кодировка по EIA/TIA 568 А и В
- Оптимальная заделка всех 8-ми жил всего за одну рабочую операцию
- Подходит для модульных компонентов
- Поддерживается работа сети всех категорий CAT. 5/ 6/ 7
- 10BaseT
- Fast Ethernet
- Gigabit Ethernet
- 10Gigabit Ethernet
- 155 ATM, 622 ATM, 1.2 ATM



Номер артикула	Обозначение
63103	LANmark-7 GG45 SnapIn Connector

Фотографии представлены не в точном масштабе и не являются точными до подробностей иллюстрациями соответствующих изделий.