

Инструменты для SILVYN®

Режущий инструмент для защитных рукавов

**SILVYN® ANAC-WZ**



**Области применения**

- Для распиливания металлических защитных рукавов под прямым углом.

**Подходящие защитные рукава**

- SILVYN® HTDL Страница 837
- SILVYN® SSUE Страница 831
- SILVYN® UI 5 11 Страница 833

- SILVYN® EDU-AS Страница 821
- SILVYN® EF Страница 838
- SILVYN® OR Страница 838
- SILVYN® AS-P Страница 820
- SILVYN® HCX Страница 839
- SILVYN® HFX Страница 839
- SILVYN® EMC AS-CU Страница 822
- SILVYN® FPS-EDU Страница 823

Номер артикула	Обозначение	Для диаметра рукавов, Ø мм	Штук/ед. упаковки
61722280	Приспособление для распиливания WZ	18 - 45	1.0

Фотографии представлены не в точном масштабе и не являются точными до подробностей иллюстрациями соответствующих изделий.



**SILVYN® BMC-M**



**Преимущества**

- Простое применение
- Стойкость к большим растягивающим нагрузкам
- Для удлинения защитных рукавов

**Области применения**

- В комбинации с защитным рукавом
- Для всех метрических резьбовых соединений для защитных рукавов

**Технические характеристики**

- По запросам**  
M75  
PG резьба
- Материал**  
Латунь, покрытая никелем
- Температурный диапазон**  
зависит от применяемых резьбовых соединений

Номер артикула	Обозначение	Соединительная резьба	Наружный Ø в мм	Общая длина С, мм	SW мм	Штук/ед. упаковки
<b>SILVYN® BMC-M</b>						
55510000	16	M16x1,5	22.0	22.5	20.0	10.0
55510010	20	M20x1,5	26.4	25.0	24.0	10.0
55510020	25	M25x1,5	31.9	30.0	29.0	10.0
55510030	32	M32x1,5	38.5	32.5	35.0	10.0
55510040	40	M40x1,5	53.0	34.0	48.0	2.0
55510050	50	M50x1,5	63.8	38.0	58.0	1.0
55510060	63	M63x1,5	77.0	45.0	70.0	1.0

Фотографии представлены не в точном масштабе и не являются точными до подробностей иллюстрациями соответствующих изделий.

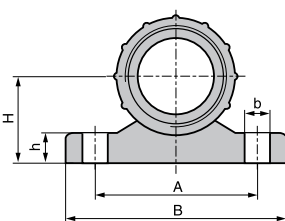
Защитные и ведущие системы для кабелей

Инструменты для SILVYN®

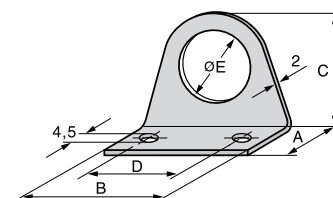
SILVYN® Угловые крепления



**SILVYN® BW-K-M**



**SILVYN® BW-M**



**Преимущества**

- Экономия пространства монтажа

**Области применения**

- Машиностроение
- Производство промышленного оборудования
- Монтаж распределительных электрощитов
- Для использования в местах, где защитные рукава SILVYN® не могут монтироваться в оборудовании и приборах

**Стандарты/ Сертификаты соответствия**

**SILVYN® BW-K-M**

- Крепёжный уголок из полимера
- 2 x отверстия для крепления

**SILVYN® BW-M**

- Крепёжный уголок из стали
- 2 x отверстия для крепления

**Технические характеристики**

- RAL** Поставляемые цвета  
**SILVYN® BW-K-M**  
Серый, RAL 7001
- Материал**  
**SILVYN® BW-K-M**  
PP (полипропилен)  
**SILVYN® BW-M**  
Пассивированная сталь
- Температурный диапазон**  
**SILVYN® BW-K-M**  
от -40 до +100 °C

Номер артикула	Обозначение	Соединительная резьба	A мм	B мм	Общая длина C, мм	D, мм	E мм	h мм	H	Ø отверстия, мм	Штук/ед. упаковки
<b>SILVYN® BW-K-M</b>											
55000911		20 x 1,5	37.5	50.0				7.5	20.0	5,7	50.0
55000921		25 x 1,5	43.0	57.0				8.0	25.0	5,7	50.0
55000931		32x1,5	53.5	67.0				8.0	27.0	6,7	50.0
55000941		40 x 1,5	65.5	79.5				9.0	33.0	6,7	50.0
55000951		50 x 1,5	69.5	86.0				9.5	36.5	6,7	50.0
<b>SILVYN® BW-M</b>											
55000531	16		20.0	50.0	33.2	40.0	17.0				25.0
55000541	20		20.0	50.0	38.0	40.0	21.0				25.0
55000551	25		20.0	60.0	46.9	50.0	26.0				25.0
55000561	32		20.0	70.0	56.9	60.0	33.0				25.0
55000571	40		20.0	80.0	67.0	70.0	41.0				25.0
55000572	50		20.0	90.0	78.4	80.0	51.0				25.0

Фотографии представлены не в точном масштабе и не являются точными до подробностей иллюстрациями соответствующих изделий.



**Преимущества**

- быстрое и простое крепление
- Для универсального применения

**Области применения**

- Производство промышленного оборудования
- Для применения в железнодорожном транспорте
- Автомобильная промышленность
- Хомуты для крепления кабелей, труб, защитных рукавов

**Технические характеристики**



**Материал**

Оцинкованная сталь  
полихлоропрен



**Температурный диапазон**

от -35 до +100 °C

**SILVYN® RKS**



Номер артикула	Обозначение	Ширина металлической части, мм	Ширина x Толщина резинового профиля, мм	Диаметр в мм	Ø отверстия, мм	Длина опираемой зоны, мм	Штук/ед. упаковки
<b>SILVYN® RKS 1</b>							
61825170	6/12	12.0	15 x 1,2	6.0	5,3 (M5)	16.0	100.0
61825180	8/12	12.0	15 x 1,2	8.0	5,3 (M5)	17.0	100.0
61825190	10/12	12.0	15 x 1,2	10.0	5,3 (M5)	18.0	100.0
61825200	12/12	12.0	15 x 1,2	12.0	5,3 (M5)	19.0	100.0
61825210	13/15	15.0	18,5 x 1,5	13.0	6,4 (M6)	23.7	100.0
61825355	14/15	15.0	18,5 x 1,5	14.0	6,4 (M6)	24.2	100.0
61825365	15/15	15.0	18,5 x 1,5	15.0	6,4 (M6)	24.7	100.0
61825375	16/15	15.0	18,5 x 1,5	16.0	6,4 (M6)	25.2	100.0
61825040	18/15	15.0	18,5 x 1,5	18.0	6,4 (M6)	26.2	100.0
61825052	19/15	15.0	18,5 x 1,5	19.0	6,4 (M6)	26.7	100.0
61825380	20/15	15.0	18,5 x 1,5	20.0	6,4 (M6)	27.2	100.0
61825382	21/15	15.0	18,5 x 1,5	21.0	6,4 (M6)	27.7	100.0
61825050	22/15	15.0	18,5 x 1,5	22.0	6,4 (M6)	28.2	100.0
61825390	23/15	15.0	18,5 x 1,5	23.0	6,4 (M6)	28.7	100.0
61825392	24/20	20.0	25 x 1,5	24.0	8,4 (M8)	35.0	100.0
61825400	25/15	15.0	18,5 x 1,5	25.0	6,4 (M6)	29.7	100.0
61825402	26/15	15.0	18,5 x 1,5	26.0	6,4 (M6)	30.2	100.0
61825250	28/15	15.0	18,5 x 1,5	28.0	6,4 (M6)	31.2	100.0
61825255	30/15	15.0	18,5 x 1,5	30.0	6,4 (M6)	32.2	100.0
61825257	32/15	15.0	18,5 x 1,5	32.0	6,4 (M6)	33.2	100.0
61825259	34/15	15.0	18,5 x 1,5	34.0	6,4 (M6)	34.2	100.0
61825260	35/15	15.0	18,5 x 1,5	35.0	6,4 (M6)	34.7	100.0
61825262	36/20	20.0	25 x 1,5	36.0	8,4 (M8)	41.0	100.0
61825264	38/20	20.0	25 x 1,5	38.0	8,4 (M8)	42.0	100.0
61825295	40/20	20.0	25 x 1,5	40.0	8,4 (M8)	43.0	100.0

Фотографии представлены не в точном масштабе и не являются точными до подробностей иллюстрациями соответствующих изделий.