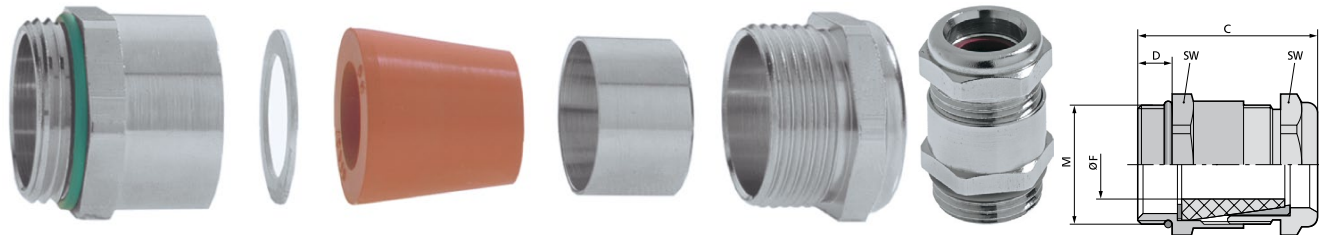




SKINDICHT® SHV-M-VITON®



Преимущества

- Для высоких температур
- Стойкие к маслам, растворителям, кислотам и химикатам
- Водонепроницаемый под давлением
- Высокая защита от растягивающих усилий
- Износостойкие

Области применения

- Водонепроницаемые под давлением, термостойкие кабельные вводы со специальным коническим уплотнительным элементом из материала VITON®.
- Кирпичные заводы
- Очистные сооружения
- Установки для мойки автомобилей

Конструкция

- 1 промежуточный штуцер
- 2 подкладная шайба
- 3 уплотнительный корпус из материала VITON®
- 4 конус из латуни
- 5 зажимная гайка

Примечание

- Подходящая контргайка SKINDICHT® SM-M
- Пример для заказа:
SHV-M-Viton® 20 / 11 / 7
20 = метрическая резьба
11 = резьба PG
7 = внутренний диаметр уплотнительного конуса

Технические характеристики

- Внимание**
Монтажные размеры см. табл. T21 в приложении
- Материал**
Корпус: латунь, покрытая никелем
Уплотнительный конус: FKM (резина на фторкаучуке)
O-кольцо: FKM (резина на фторкаучуке)
- Класс защиты**
IP 68 - 10 бар
- Температурный диапазон**
от -15 до +200 °C

Номер артикула	Обозначение/Размер	Диапазон зажима ØF, мм	Резьба PG	SW мм	Общая длина C, мм	Длина резьбы D, мм	Внутренний диаметр F в мм	Штук/ед. упаковки
SKINDICHT® SHV-M-VITON®								
52105430	12 x 1,5	3,8 - 4,8	7,0	14 / 14	26,0	5,0	5	50
52105440	16 x 1,5	4,8 - 5,8	9,0	18 / 17	27,5	5,0	6	50
52105450	16 x 1,5	5,8 - 6,8	9,0	18 / 17	27,5	5,0	7	50
52105460	20 x 1,5	5,8 - 6,8	11,0	22 / 20	31,0	6,0	7	25
52105470	20 x 1,5	6,8 - 8,8	11,0	22 / 20	31,0	6,0	9	25
52105480	20 x 1,5	8,5 - 10,8	13,5	22 / 22	32,5	6,0	11	25
52105490	20 x 1,5	6,8 - 8,8	13,5	22 / 22	32,5	6,0	9	25
52105500	20 x 1,5	10,8 - 12,8	16,0	24 / 24	34,5	6,0	13	25
52105510	20 x 1,5	13,8 - 14,8	16,0	24 / 24	34,5	6,0	15	25
52105520	25 x 1,5	15,8 - 17,8	21,0	30 / 30	38,0	7,0	18	25
52105530	25 x 1,5	17,5 - 19,8	21,0	30 / 30	38,0	7,0	20	25
52105540	32 x 1,5	19,5 - 21,8	29,0	40 / 40	44,5	8,0	22	10

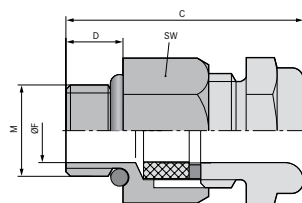
Viton® - зарегистрированный товарный знак DuPont de Nemours
Фотографии представлены не в точном масштабе и не являются точными до подробностей иллюстрациями соответствующих изделий.



SKINDICHT® MINI

Технические характеристики

- Материал**
Корпус: латунь, покрытая никелем
Уплотнение: CR/NBR (хлоропреновая/бутадиеновая резина)
- Класс защиты**
IP 68
- Температурный диапазон**
от -20 до +100 °C



Преимущества

- Высокая степень защиты
- Для маленьких сечений
- Низкие
- Щадящее крепление кабеля
- Высокая плотность размещения

Области применения

- Для применения там, где из-за недостатка места востребована компактная модификация.
- Датчики
- Техника измерения

Номер артикула	Обозначение/Размер	Диапазон зажима ØF, мм	SW мм	Общая длина C, мм	Длина резьбы D, мм	Штук/ед. упаковки
SKINDICHT® MINI						
52001860	MINI 6 x 1	2 - 3	9	19,5	5,0	50
52001880	MINI 8 x 1	3,5 - 5,5	11	20,5	5,0	50

Фотографии представлены не в точном масштабе и не являются точными до подробностей иллюстрациями соответствующих изделий.