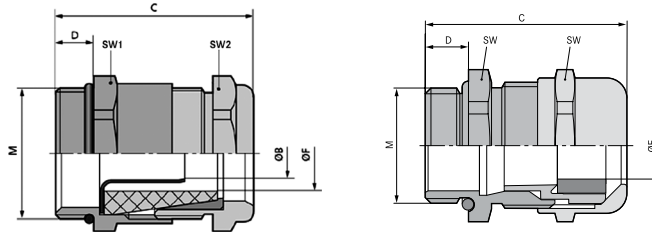


Новинка

SKINTOP® MS-M ATEX BRUSH



Преимущества

- Монтаж проще и быстрее в сравнении с другими подобными системами
- Оптимальный низкоомный контакт с экраном, 360°
- Свободный монтаж во время подгонки кабеля
- Простой демонтаж
- Антистатический, стойкий к удару при низких температурах и надежный

Области применения

- Для ЭМС-заземления медной оплетки или кабеля с медной оболочкой
- Химическая, нефтехимическая промышленность
- Производство промышленного оборудования
- Группа приборов II/категория 2G+1D
- Приборы, машины и оборудование для типа взрывозащиты повышенной безопасности «е»

Конструкция

- Метрическая соединительная резьба в соответствии с EN 50262

Примечание

- Исполнение SKINDICHT® SHVE-M 20x1,5 ATEX с ЭМС-заземляющей гильзой, для герметизации кабелей маленьких сечений

Технические характеристики

Внимание
Монтажные размеры и момент затяжки см. упаковочный лист

Стандарты / Сертификаты соответствия
DIN VDE DNV-разрешение для SKINDICHT® SHVE-M ATEX в работе

Примечание
CE 0637 Ex II 2G
Ex eb IIC Ex II 1D
Ex ta IIIC
IECEX IBE 13.0026X

Материал
SKINTOP® MS-M ATEX BRUSH корпус: латунь, покрытая никелем вставка: спец. полиамид ЭМС щётки: латунь уплотнение: спец. эластомер O-кольцо: спец. эластомер SKINDICHT® SHVE-M ATEX корпус: латунь, покрытая никелем гильза для заземл.: латунь уплотнительный конус: спец. эластомер O-кольцо: спец. эластомер

Испытания
DIN EN 60079-0
DIN EN 60079-7

Класс защиты
IP IP 68 - 10 бар

Температурный диапазон
SKINTOP® MS-M ATEX BRUSH от -30 до +90 °C
SKINDICHT® SHVE-M ATEX от -20 до +80 °C

Номер артикула	Обозначение/Размер	Наружный -Ø, мм от - до	Мин. Ø по оплётке, мм	SW мм	Длина резьбы D, мм	Штук/ед. упаковки
SKINDICHT® SHVE-M ATEX						
52107102	20 x 1,5	6.9 - 8.9	5.0	22	6.0	10
SKINTOP® MS-M ATEX BRUSH						
52110023	25 x 1,5	9.0 - 17.0	6.0	29	8.0	10
52110024	32 x 1,5	11.0 - 21.0	8.0	36	9.0	1
52110025	40 x 1,5	19.0 - 28.0	10.0	45	9.0	1
52110026	50 x 1,5	27.0 - 35.0	14.0	54	10.0	1
52110027	63 x 1,5	34.0 - 45.0	20.0	67	15.0	1
52110028	63 x 1,5 plus	44.0 - 55.0	25.0	75	15.0	1

Фотографии представлены не в точном масштабе и не являются точными до подробностей иллюстрациями соответствующих изделий.

Аксессуары

- SKINDICHT® SM-M см. страницу 704
- SKINDICHT® SM-PE-M см. страницу 704