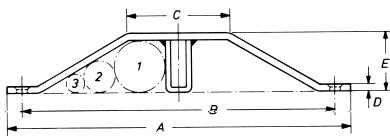


## ST Стальной кабельный канал



### Преимущества

- Центральный силовой элемент укрепляет и придает жесткость конструкции
- Точечные нагрузки лучше распределяются на несущее основание
- Для пожарной безопасности зданий преимуществом кабельного канала ST является его огнестойкость и отсутствие галогенов.

### Области применения

- Защита кабелей от механических повреждений
- Возможно крепление к полу винтами с потайной головкой

### Конструкция

- ST 1: A=250, B=230, C=70, D=5, E=45
- Толщина материала: 5 мм
- ST 2: A=200, B=182, C=60, D=4, E=34,
- ST 3: A=150, B=134, C=60, D=4, E=24, диаметр отверстия 6,6 мм

### Технические характеристики



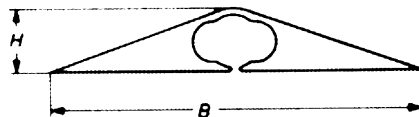
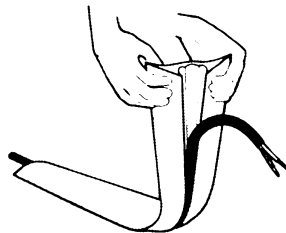
#### Материал

Оцинкованная сталь  
Огнестойкие

| Номер артикула | Обозначение | Длина в мм | Ø кабелей, мм      | Вес кг/штук | Штук/ед. упаковки |
|----------------|-------------|------------|--------------------|-------------|-------------------|
| 61717000       | ST 1        | 1,000      | 36/25/15 или 40/24 | 14          | 1                 |
| 61717040       | ST 2        | 1,000      | 25/20 или 30/18    | 9           | 1                 |
| 61717070       | ST 3        | 1,000      | 17/14 или 20/13    | 7           | 1                 |

Фотографии представлены не в точном масштабе и не являются точными до подробностей иллюстрациями соответствующих изделий.

## STY Полимерный кабельный канал



### Технические характеристики



Поставляемые цвета  
Цвет: серый (RAL 7001)



#### Материал

ПВХ - пластикат

### Преимущества

- Высокая гибкость материала облегчает прокладку кабелей в канале
- Возможна обрезка в размер до 10 м

### Области применения

- Надежное ограждение, препятствующее заеданию кабелей при их прокладке по земле

### Конструкция

- STY5: (B)ширина=48 мм, (H)высота=8 мм
- STY9: (B)ширина=70 мм, (H)высота=12 мм
- STY12: (B)ширина=85 мм, (H)высота=15 мм

| Номер артикула | Обозначение | Ширина x Высота, мм | Количество кабелей x наружный-Ø | метров в ед. упаковки |
|----------------|-------------|---------------------|---------------------------------|-----------------------|
| 61746870       | STY 5       | 48 x 8              | 1 x 5 - 2 x 4                   | 10                    |
| 61746880       | STY 9       | 70 x 12             | 1 x 9 - 2 x 7                   | 10                    |
| 61746890       | STY 12      | 85 x 15             | 1 x 12 - 2 x 9                  | 10                    |

Фотографии представлены не в точном масштабе и не являются точными до подробностей иллюстрациями соответствующих изделий.